

Kaupunkisuunnittelujaosto	§ 3	10.10.2018
Kaupunginhallitus	§ 4	22.10.2018

---

## Asemakaavan laajennus ja muutos / 18. Jouttivuoren kaupunginosa, Jouttirinteen ja Jouttikallion(osa) yritysalue

Kaupjaos 10.10.2018 § 3

Valmistelija: Kaupungeingeodeetti Tapio Moisio, puh. 06 438 4630,  
044 438 4630

Jouttirinteen ja Jouttikallion alueella on voimassa vuonna 2015 ajantaisaistettu osayleiskaava (Keskustaajaman tuotanto- ja logistiikka-alueen osayleiskaava 2030). Jouttirinteen alue kokonaan ja Jouttikallion alueen pohjoisosa on osayleiskaavassa osoitettu TP-merkinnällä monipuoleiseksi työpaikka-alueeksi ja laajemmat teolliset alueet on osoitettu Jouttikallion nykyisen teollisuusalueen itäpuolelle Jouttivuorentien varteen. Jouttirinteen ja Jouttikallion alueiden joustavaa ja turvallista liikennöintiä varten on osayleiskaavassa osoitettu eritasoliittymävaraus nykyisen Patruunatehtaantien tasoliittymän pohjoispuolelle, jota koskien on laadittu yleissuunnitelma yhteistyössä ELY-keskuksen kanssa. Tämä uusi Jouttivuorentien eritasoliittymä tulee jatkossa palvelemaan koko laajaa Jouttivuoren kaupunginosan yritysalueetta.

Kaavoitettava Jouttirinteen alue on lähes kokonaan kaupungin omistuksessa ja Jouttikallion puolelta kaupunki on viime vuosina hankkinut lisää raakamaata asemakaavoitusta varten. Ensivaiheessa kaavoitettavan alueen pinta-ala on noin 88 ha, mikä tarkentuu myöhemmin suunnittelun edetessä. Toisessa vaiheessa on tarkoitus laajentaa Jouttikallion yritysalueen asemakaavaa idän suuntaan.

Kaava-alueessa on mukana Jouttirinteen alue kokonaisuudessaan ja Jouttikallion puolelta valtatiehen 19 rajoittuvia alueita, joista osa tarvitaan uusien liikennejärjestelyiden aluevarauksia varten. Jouttirinteen puolella kulkee kaava-alueen läpi etelä-pohjoissuunnassa Lapuan jätevesiyhtiön siirtoviemärijohto ja Lappavesiyhtiön runkovesijohto. Johtoverkoston peruskunnostuksen yhteydessä on ko. johtoja kaava-alueen pohjoisosassa siirretty lännen suuntaan pois tulevien tonttien alueelta.

Jouttirinteen alue on sijainniltaan edullinen sellaisille yrityksille, joiden liiketoiminnalle on erityisen tärkeää näkyvä sijoittuminen maankunnan vilkkaimman valtatiehen varteen. Jouttirinteen alueen pohjois- ja keskiosaan on mahdollista kaavoittaa suurenpiä yritystontteja ja alueen eteläosa sopii pienemmille tonttikoolle maasto-olosuhteiden vuoksi.

Kaava-alueen ohjeellinen aluerajaus; liite

Kaupunkisuunnittelujaosto	§ 3	10.10.2018
Kaupunginhallitus	§ 4	22.10.2018

---

**Kaupungingeodeetin ehdotus:**

Kaupunkisuunnittelujaosto esittää kaupunginhallitukselle, että 18. Jouttivuoren kaupunginosan, Jouttirinteen-Jouttikallion alueelle pannaan vireille asemakaavan laatiminen liitekartan osoittamalle ohjeelliselle alueelle.

**Päätös:**

Kaupungingeodeetti Tapio Moisio esitteli asemakaavan laajennus- ja muutoshanketta.

Kaupunkisuunnittelujaosto hyväksyi ehdotuksen keskustelun jälkeen.

Lisätietoja: Kaupungingeodeetti Tapio Moisio, puh. 06 438 4630, 044 438 4630

Kh 22.10.2018 § 4

Valmistelija: Hallintojohtaja-kaupunginlakimies Juha Post, puh. 06 438 4003, 044 438 4003

Kaava-alueen ohjeellinen aluerajaus on liitteenä.

**Kaupunginjohtajan ehdotus:**

Kaupunginhallitus päättää, että 18. Jouttivuoren kaupunginosan, Jouttirinteen-Jouttikallion, alueelle pannaan vireille asemakaavan laatiminen liitekartan osoittamalle ohjeelliselle alueelle.

**Päätös:**

Kaupungingeodeetti Tapio Moisio oli kokouksessa 17.10-17.16 esittelemässä asiaa.

Kaupunginhallitus hyväksyi kaupunginjohtajan ehdotuksen keskustelun jälkeen.

Lisätietoja: Hallintojohtaja-kaupunginlakimies Juha Post, puh. 06 438 4003, 044 438 4003

Otteen oikeaksi todistaa

**Lapuan kaupunki**

Ote pöytäkirjasta

Kaupunkisuunnittelujaosto

§ 3

10.10.2018

Kaupunginhallitus

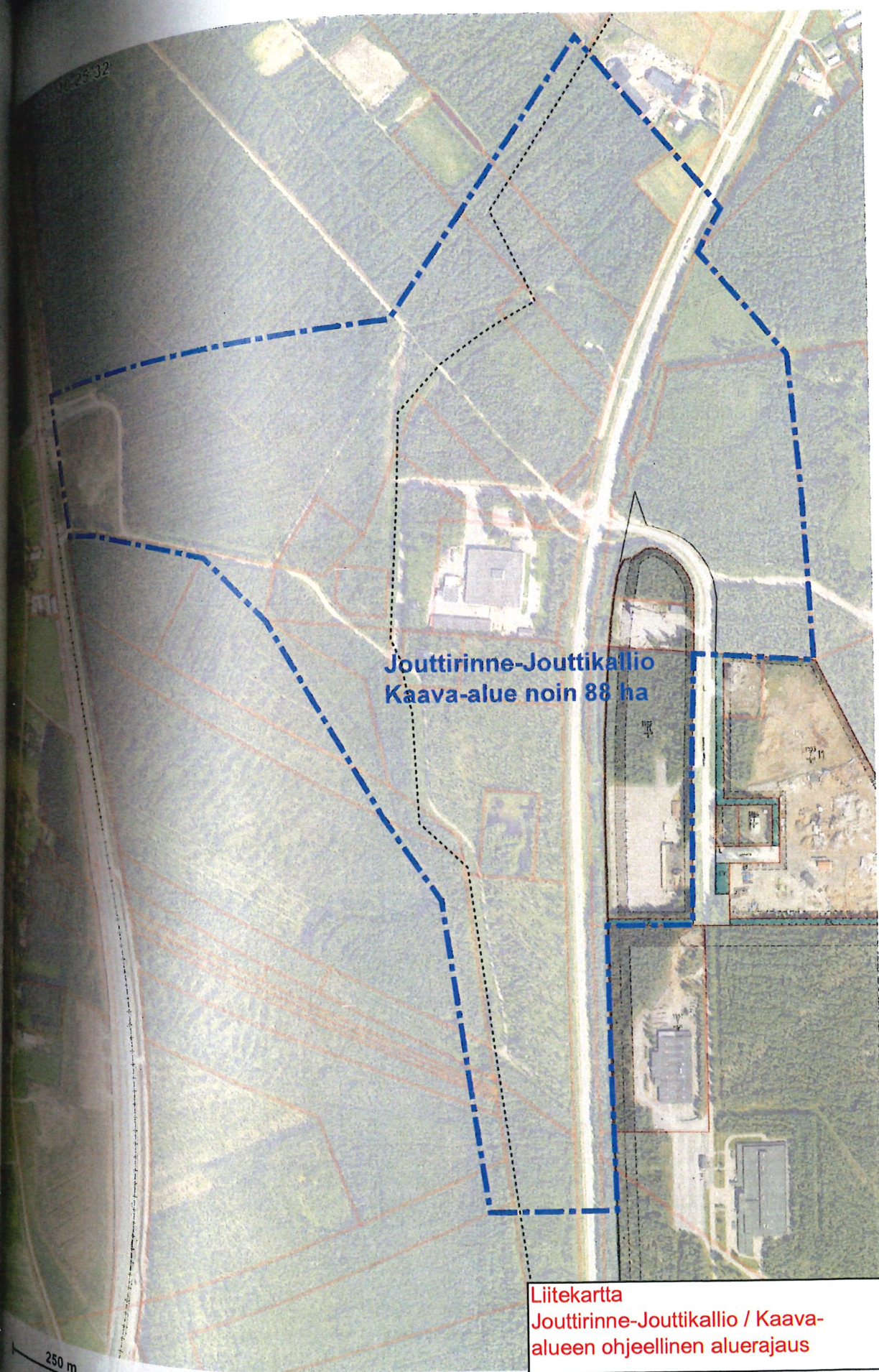
§ 4

22.10.2018

---

Lapualla 2.4.2026

xx



Jouttirinne-Jouttikallio  
Kaava-alue noin 88 ha

Liitekartta  
Jouttirinne-Jouttikallio / Kaava-  
alueen ohjeellinen aluerajaus

250 m

1:7 500